

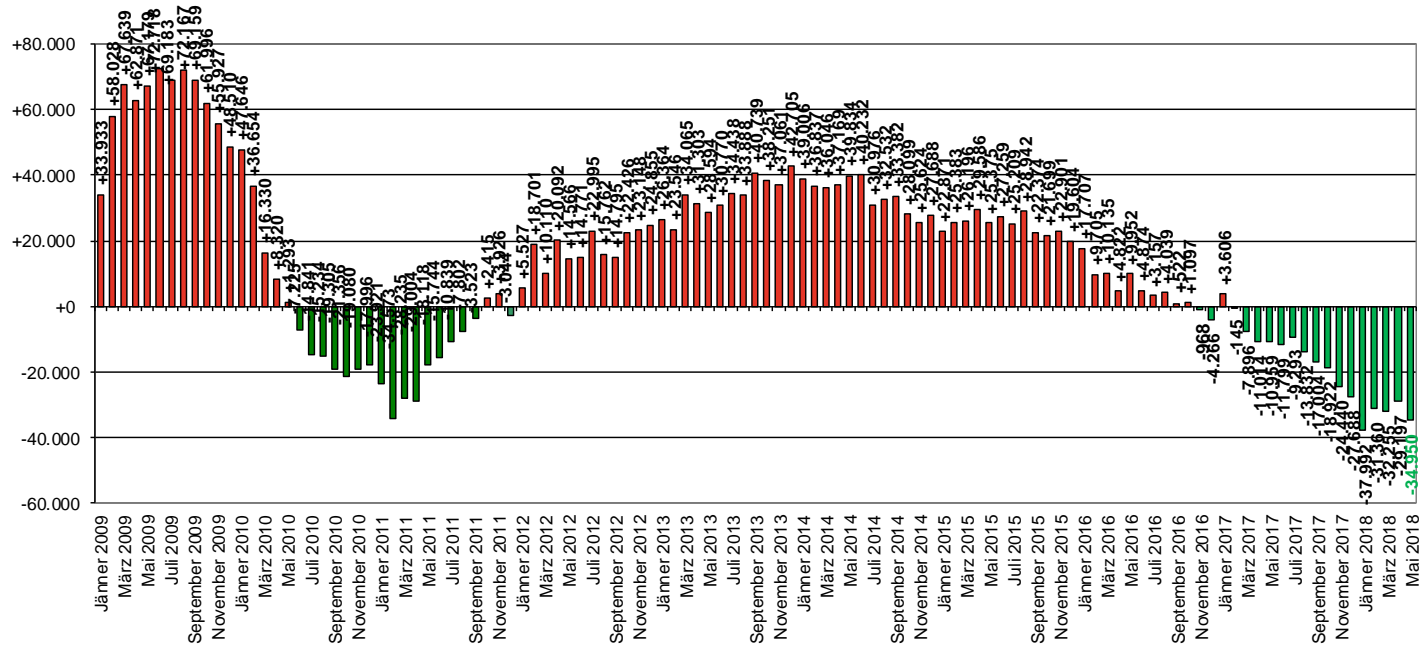
# „Überfremdung am Arbeitsmarkt – Nehmen uns Migrant/innen die Jobs weg?“

ÖRK Migrationssymposium  
12. Juni 2018

Dr. Johannes Kopf, LL.M.



# Die Zahl der Arbeitslosen + Schulungsteilnehmer/innen absolute Veränderung zum Vergleichsmonat des Vorjahres Österreich



# Mittelfristiger Ausblick auf den österreichischen Arbeitsmarkt bis zum Jahr 2020

	2017	2018 <sup>1)</sup> WIFO	2019 <sup>1)</sup> WIFO	2020 <sup>2)</sup> AMS
<b>WIRTSCHAFTSWACHSTUM</b> reale Veränderung des BIP (in %)	2,9%	3,2%	2,2%	1,6%
<b>ARBEITSKRÄFTEANGEBOT</b> Veränderung zum Vorjahr absolut	+ 51.088	+ 37.700	+ 22.700	+ 39.000
<b>UNSELBSTÄNDIG BESCHÄFTIGTE<sup>3)</sup></b> Veränderung zum Vorjahr absolut	+ 68.425	+ 65.700	+ 37.700	+ 36.100
<b>ARBEITSLOSIGKEIT</b> Veränderung zum Vorjahr absolut	- 17.337	- 28.000	- 15.000	+ 2.900
<b>(REGISTER)ARBEITSLOSENQUOTE</b>	8,5 %	7,7 %	7,3 %	7,7 %

Anmerkung: Aufgrund von Rundungen der Prognosedaten kann es zu Rundungsdifferenzen kommen

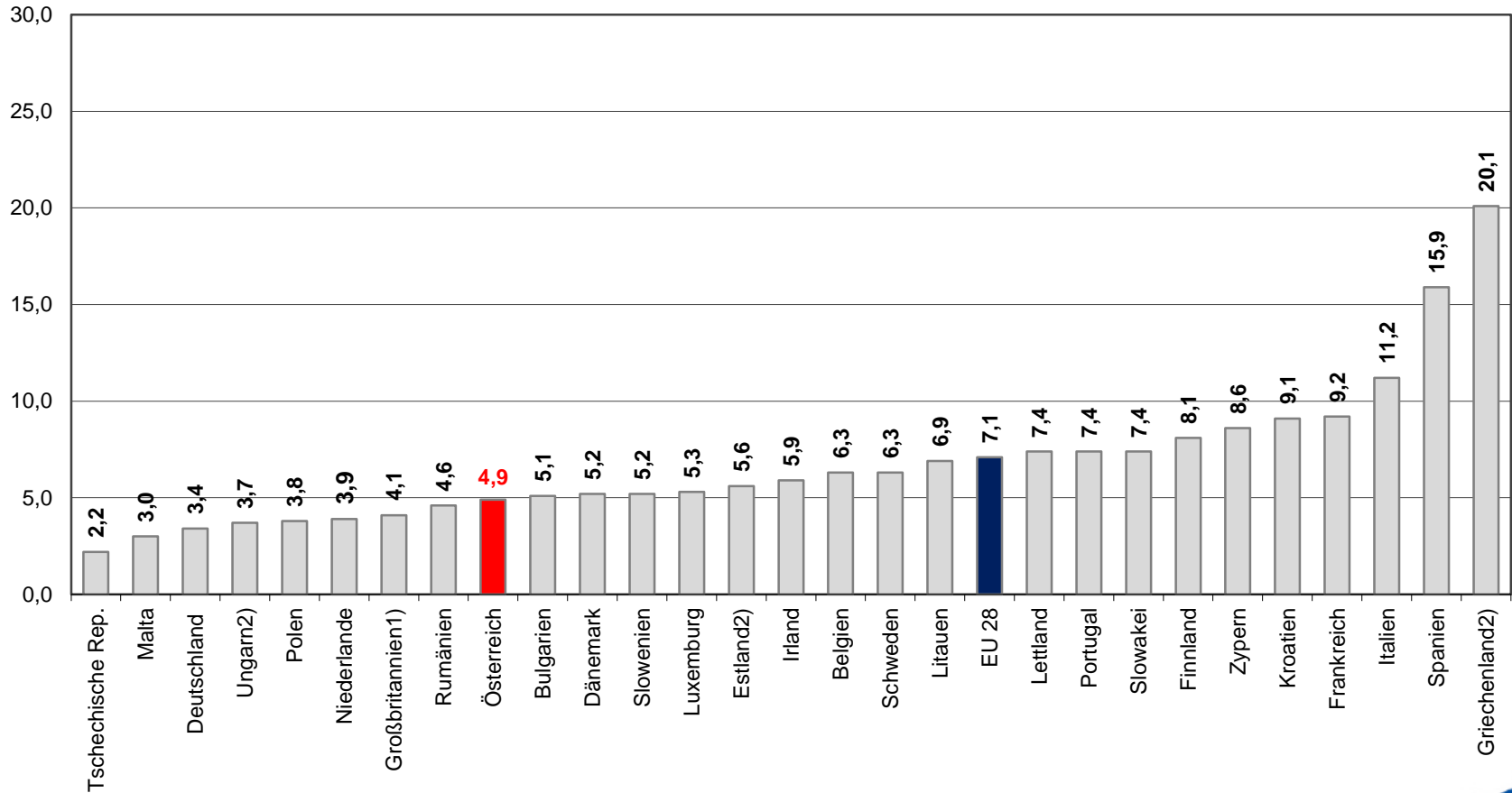
1) WIFO-Prognose Stand: 03/2018

2) Synthesis Mittelfristprognose: Stand 3/2018

3) 2020: unselbständige Aktivbeschäftigung

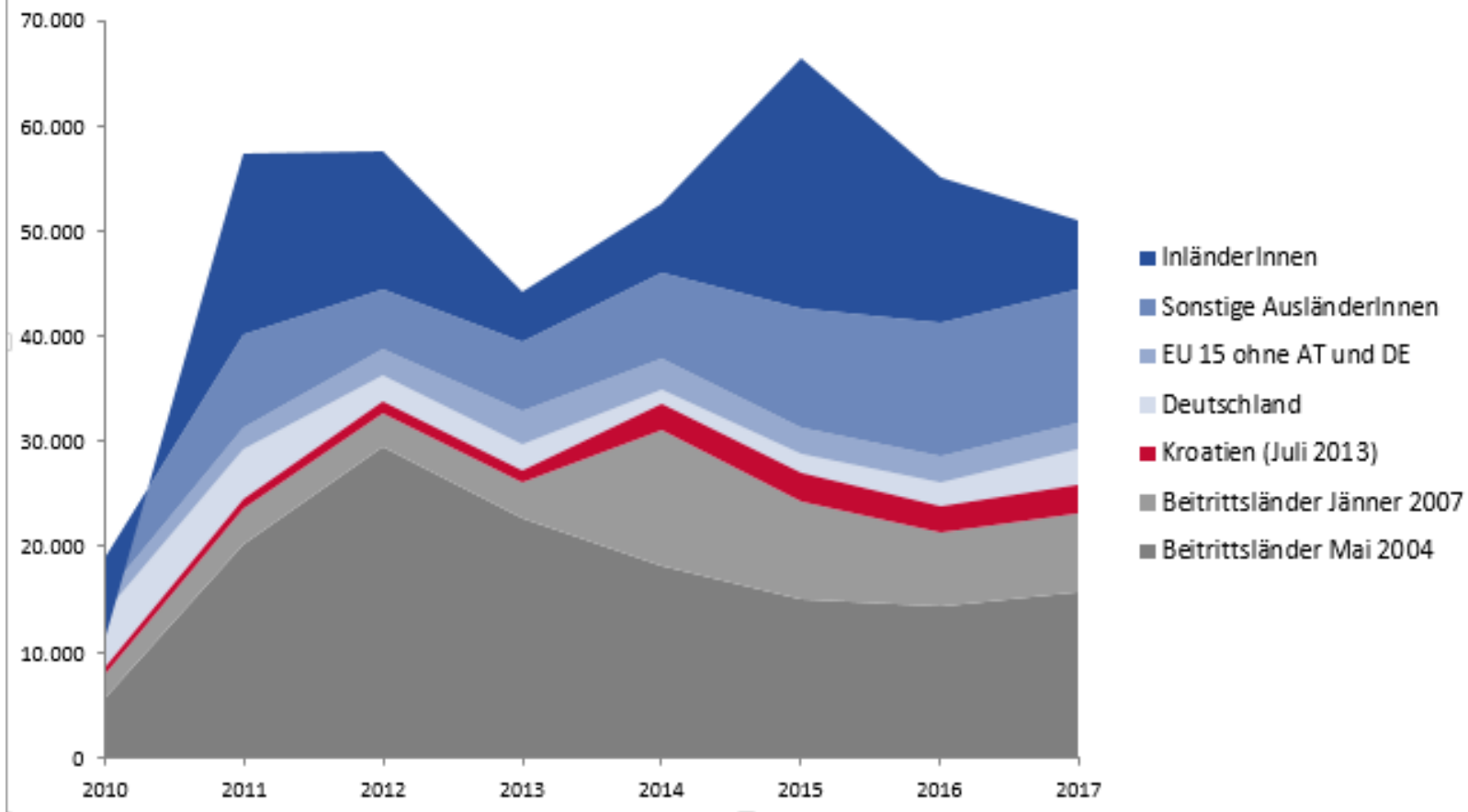
# Gesamtarbeitslosenquote im europäischen Vergleich

## April 2018

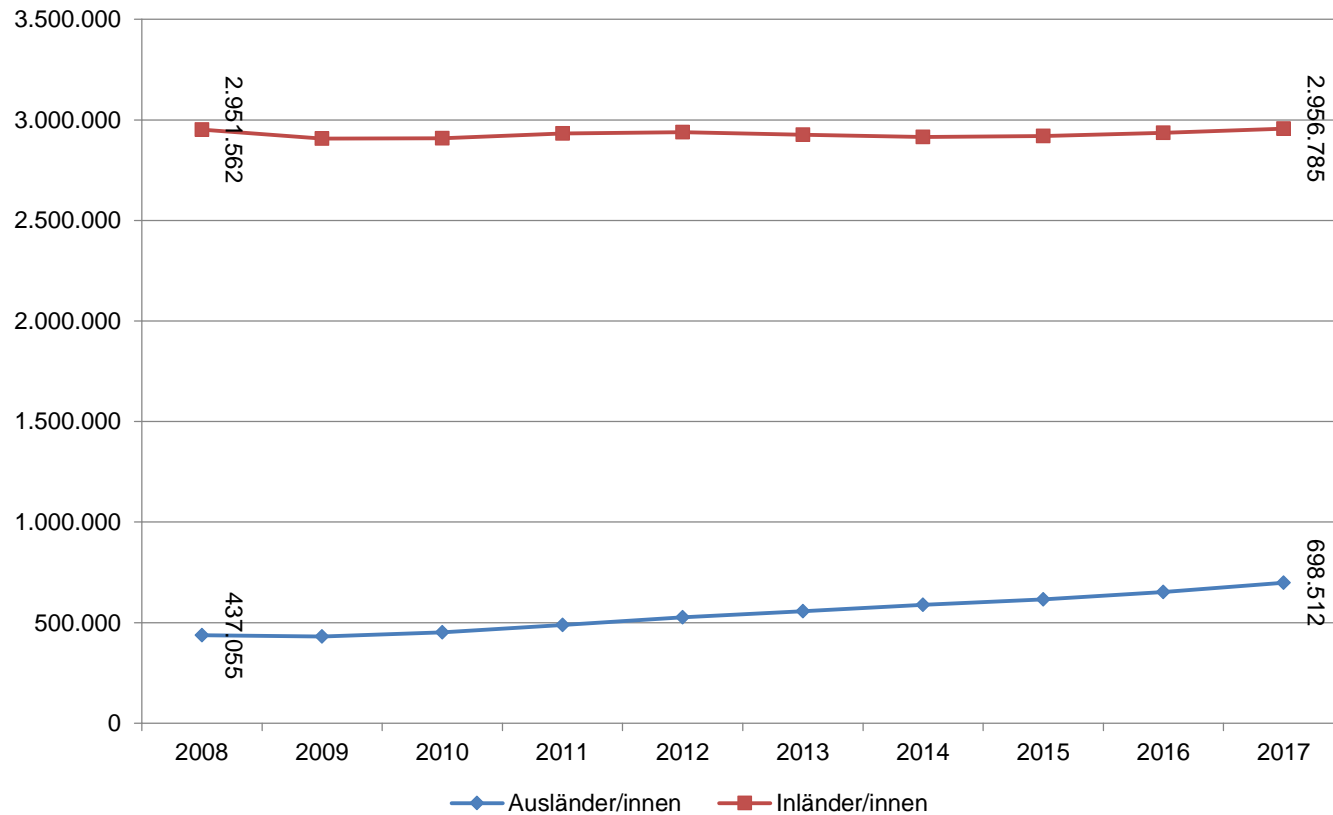


Eurostat (Abfrage 11.6.2018): Österreichwert: April 2018; 1) Februar 2018 2) März 2018

## Veränderung des Arbeitskräftepotentials in Österreich gegenüber dem Vorjahr nach Nationalitäten

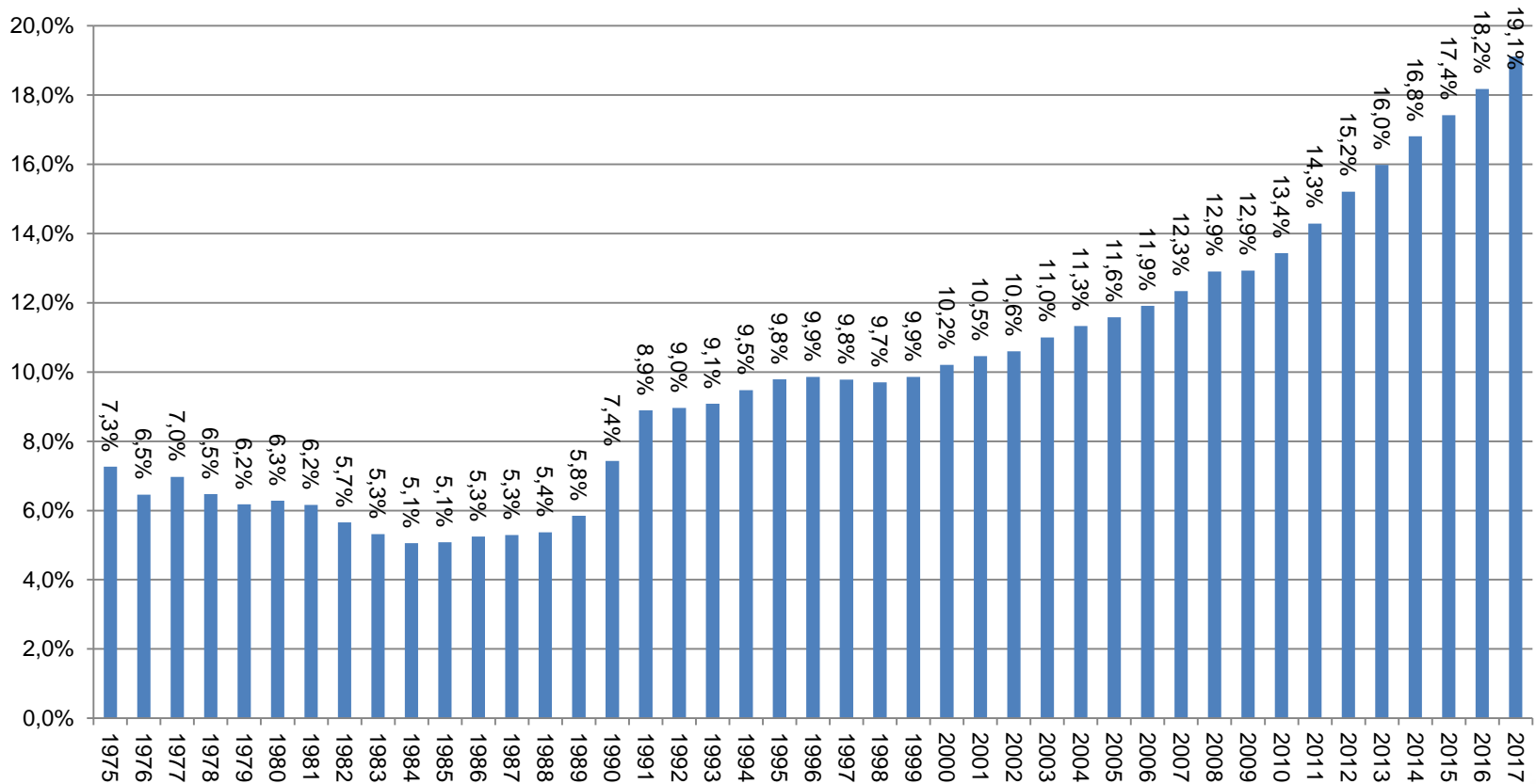


# Entwicklung der unselbständig beschäftigten Inländer/innen und Ausländer/innen seit 2008



Anstieg Inländer/innen 2008-2017: +5.223 bzw. +0,2%  
Anstieg Ausländer/innen 2008-2017: +261.457 bzw. +59,8%

# % Anteil der unselbständig beschäftigten ausländischen Personen an der Gesamtbeschäftigung



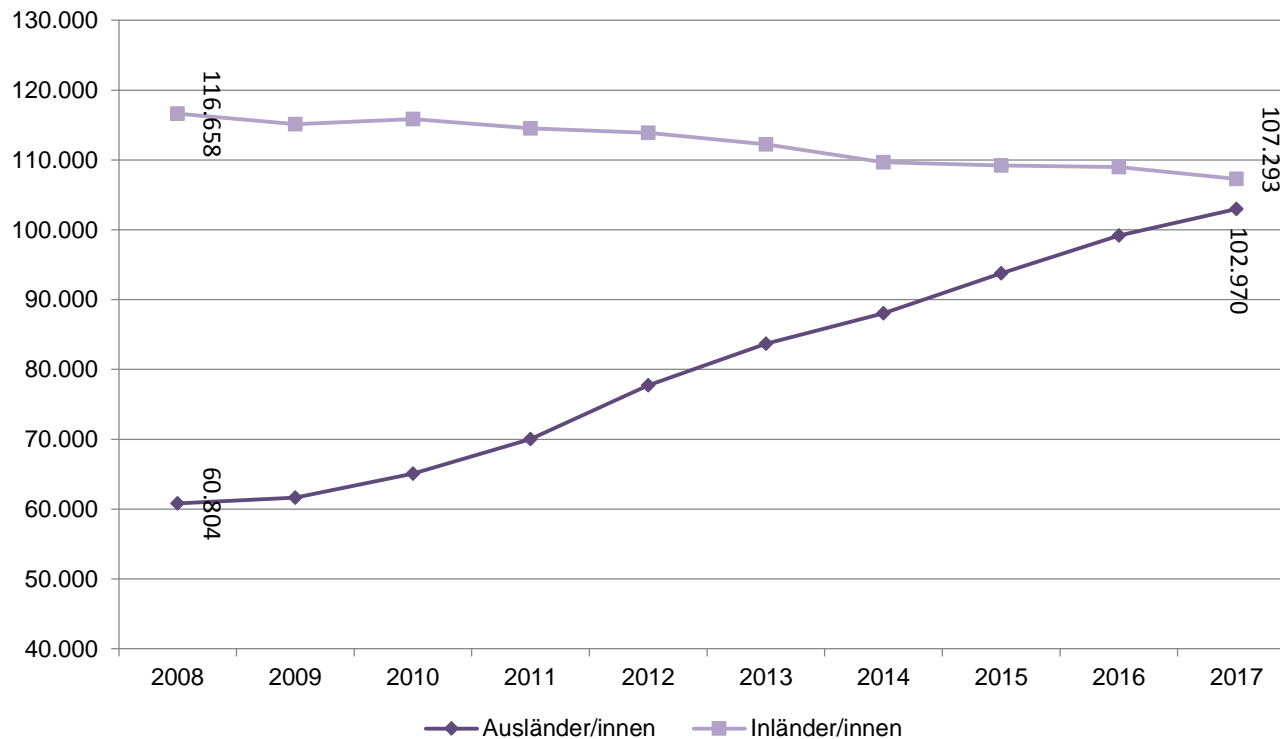
# % Anteil der unselbständig beschäftigten In- und Ausländer/innen im Tourismus



Anstieg der Gesamtbeschäftigung im Tourismus 2008-2017: +32.802 bzw. +18,5%

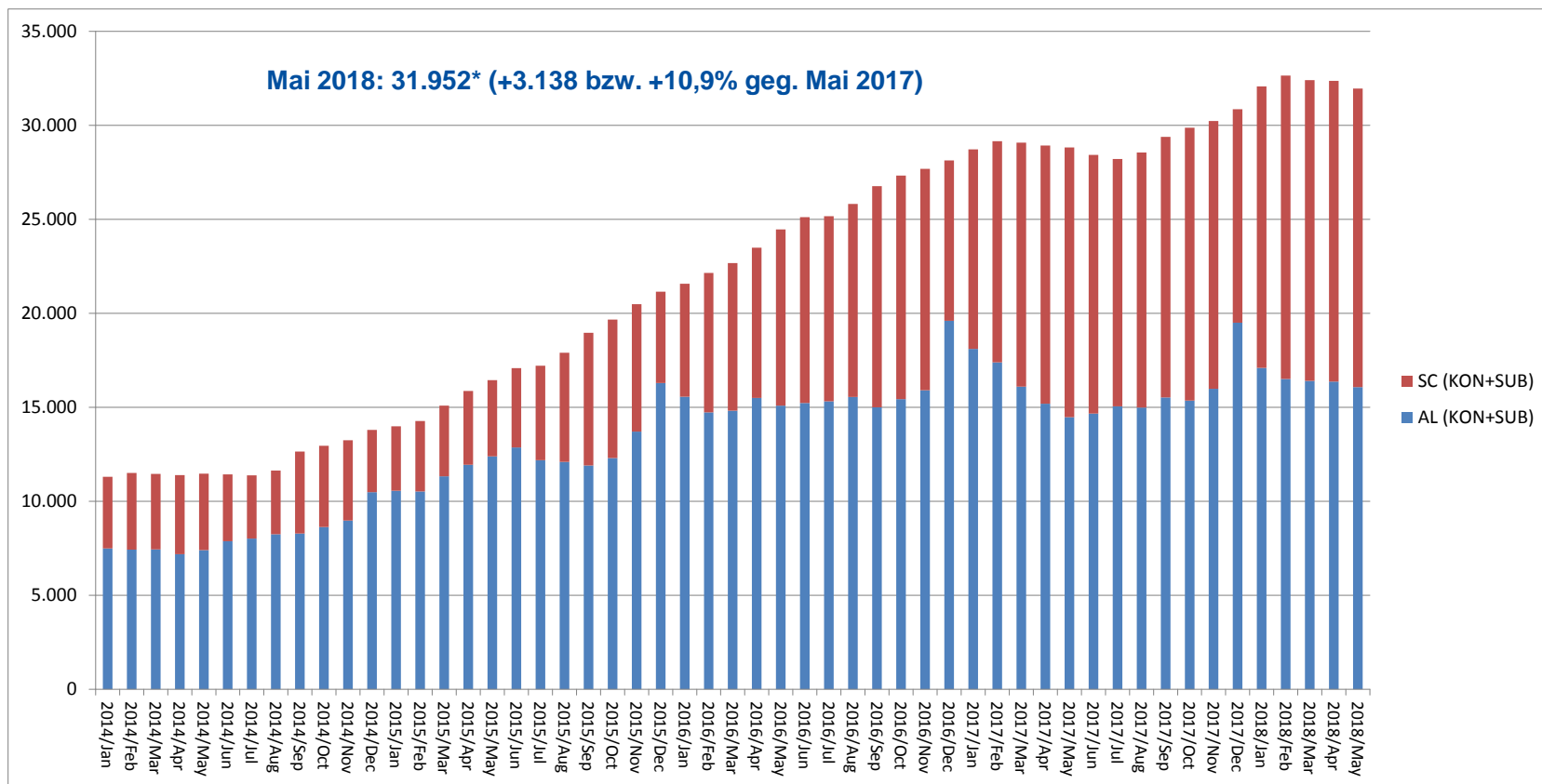


# Entwicklung der unselbständig beschäftigten Inländer/innen und Ausländer/innen im Tourismus seit 2008



Rückgang Inländer/innen 2008-2017: -9.365 bzw. -8,0%  
Anstieg Ausländer/innen 2008-2017: + 42.167 bzw. +69,3%

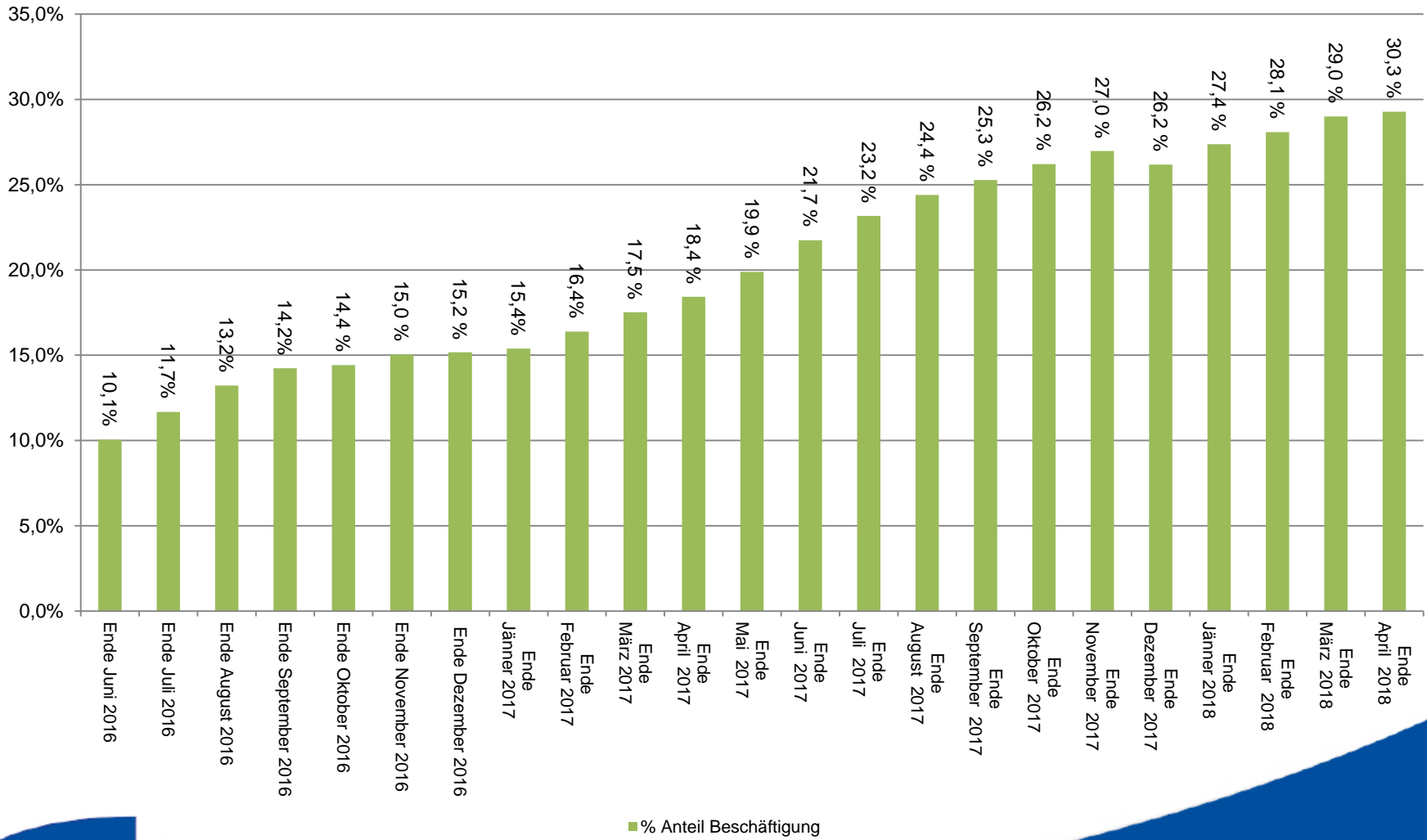
# Bestand anerkannter Flüchtlinge und subsidiär Schutzberechtigter, arbeitslos vorgemerkt oder in Schulung (Mai 2018) – Entwicklung seit Jänner 2014 - Österreich



\* davon in Wien: 19.176 bzw. 60,0%

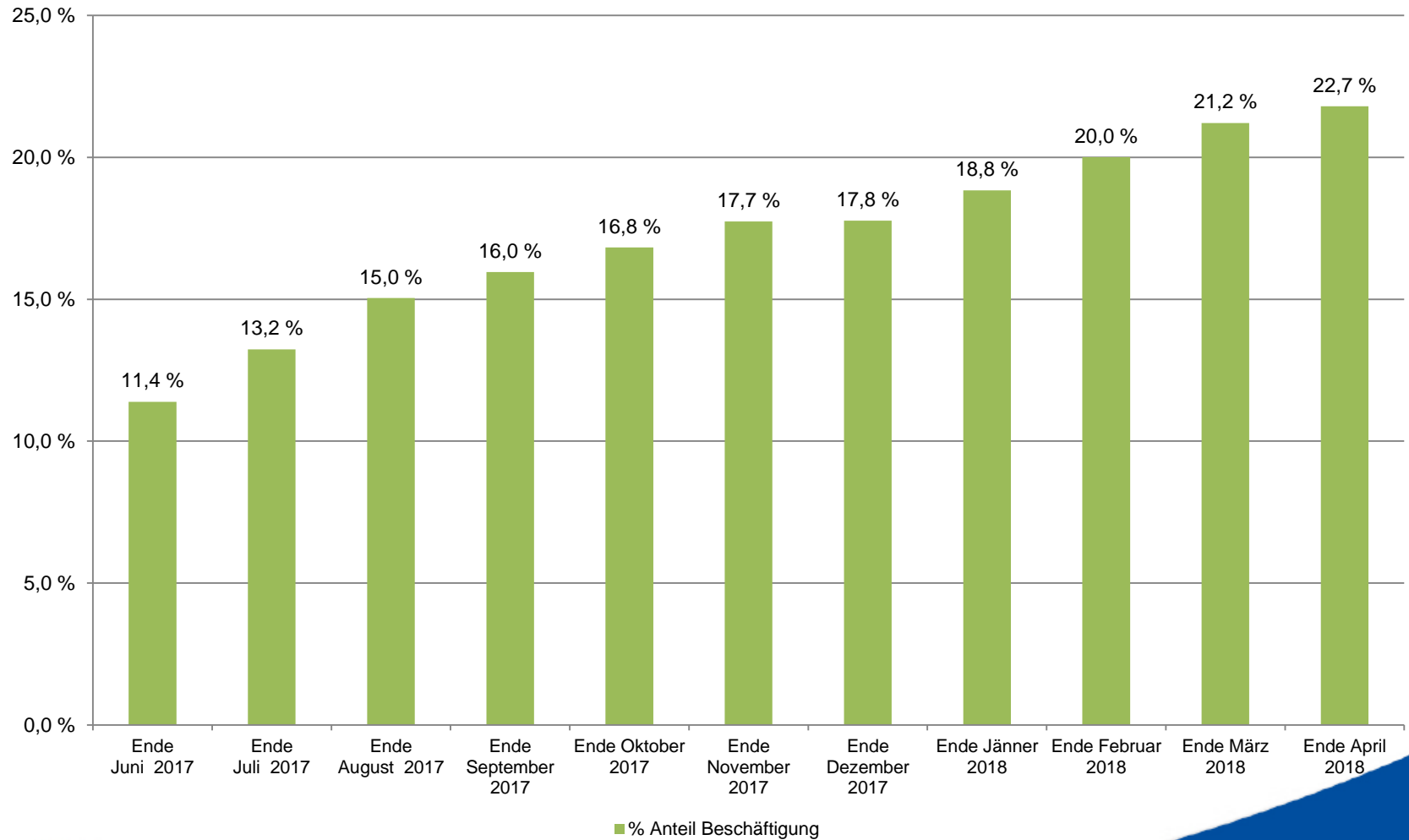
# Arbeitsmarkterfolg – Stichtag – Kontrollgruppe 1

## Entwicklung des % Anteils in Beschäftigung seit Ende Juni 2016 (Verbleib 2015\_2016)



# Arbeitsmarkterfolg – Stichtag – Kontrollgruppe 2

## Entwicklung des % Anteils in Beschäftigung seit Ende Juni 2017 (Verbleib 2016\_2017)



# Arbeitsmarkterfolg – Beschäftigungsaufnahmen

Von allen im Jahr 2015 bis Mitte 2016 beim Arbeitsmarktservice registrierten Asylberechtigten und Personen mit subsidiärem Schutz, die ihren Aufenthaltsstatus im Jahr 2015 erhielten, konnten vom Jahresbeginn 2015 an

- **44,8%\*** ein unselbständiges oder selbständiges Beschäftigungsverhältnis aufnehmen, welches zumindest 8 Tage gedauert hat und
- **39,7%\*** konnten ein Beschäftigungsverhältnis aufnehmen, das zumindest 62 Tage gedauert hat.

# Arbeitslosenquoten nach Bildungsabschluss 1990 – 2017

