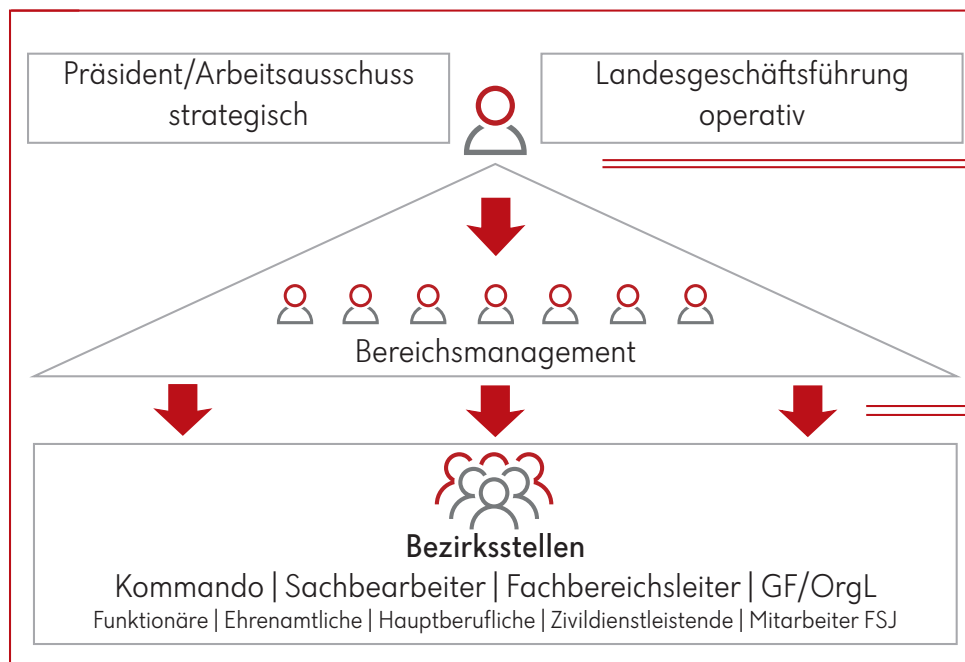
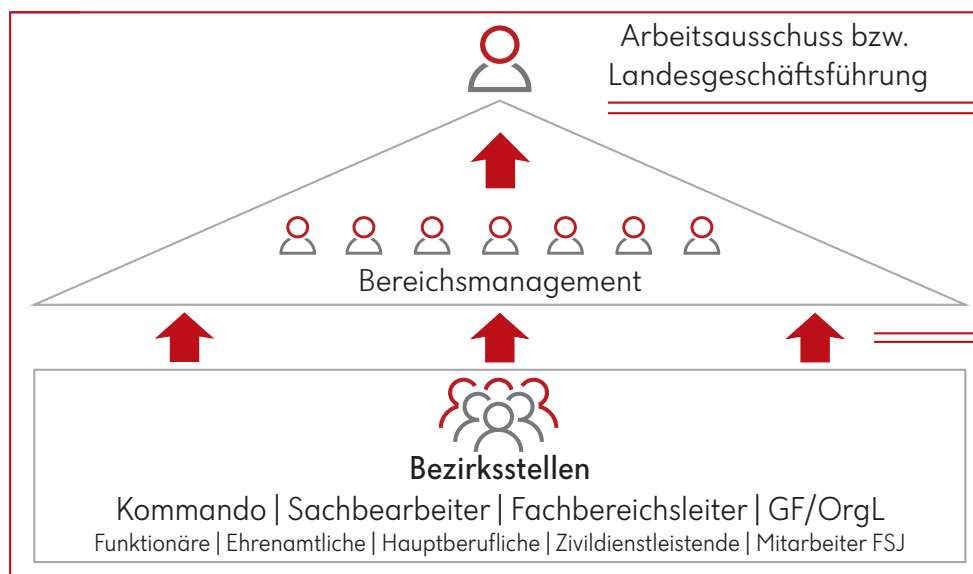


Das Bereichsmanagement



Basierend auf den Entscheidungen des Arbeitsausschusses bzw. der Landesgeschäftsführung unterstützt das Bereichsmanagement diese in der Umsetzung an den Bezirksstellen, Kommanden und Fachausschüssen.



Basierend auf den Anregungen aus den Bezirksstellen, Kommanden und Fachausschüssen bereitet das Bereichsmanagement Vorschläge zu Entscheidungsfindung für den Arbeitsausschuss bzw. die Landesgeschäftsführung vor.



ÖSTERREICHISCHES ROTES KREUZ
NIEDERÖSTERREICH

Aus Liebe zum Menschen.