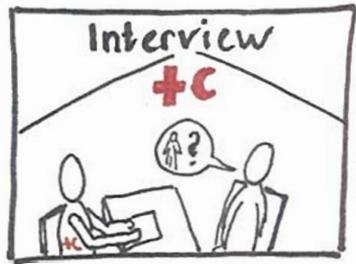
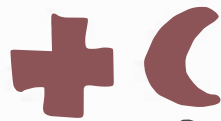


Wie suchen wir Deine Familie



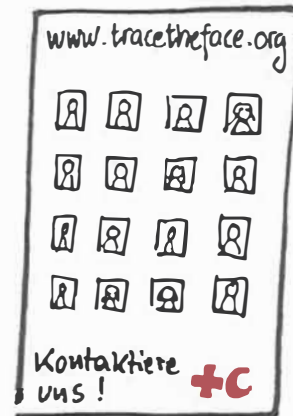
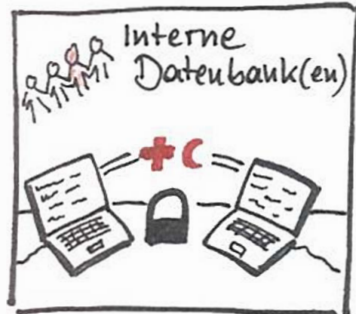
- Such-anfrage +C
- Deine Daten
 - Daten der gesuchten Person(en)
 - Foto(s)
 - Deine Geschichte
 - Deine Unterschrift



Suche durch die

Öffentlichkeit

Rotkreuz- und Rothalbmond-Bewegung



! Wir müssen wissen, ob Einschränkungen bei der Datenweitergabe gelten sollen. !

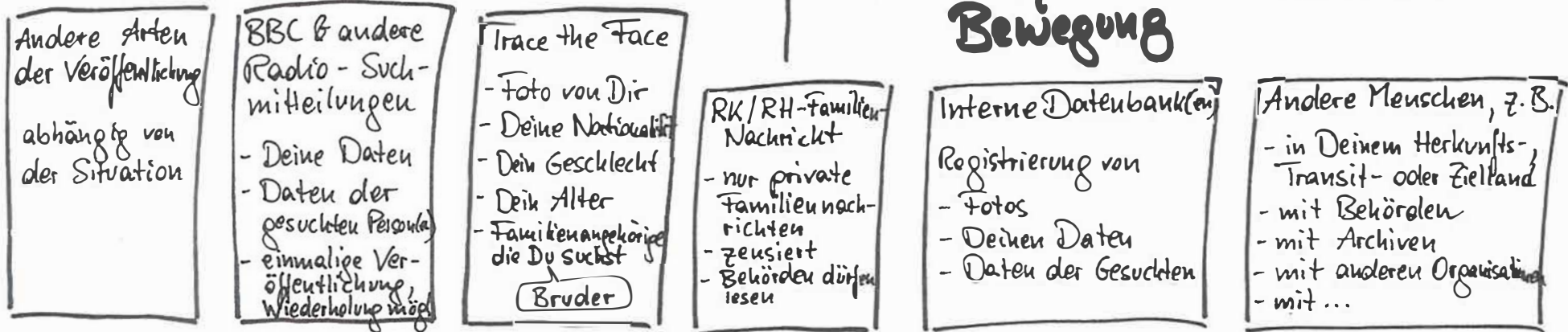
! Für die Veröffentlichung brauchen wir Deine Einwilligung. !

Wie erkläre ich die Arbeitsweise des Suchdienstes



Suche durch die Öffentlichkeit

Rotkreuz- und Rothalbmond-Bewegung



Wir brauchen Deine Einwilligung für die Veröffentlichung:

- Deines Fotos
- Deiner Daten
- Daten der Gesuchten

Bitte sage uns, ob Einschränkungen gelten sollen bezüglich der Datenweitergabe an:

- ein Land
- eine bestimmte Behörde
- eine Organisation